



O que é o PMISE?

O Programa de Monitoramento de Indicadores Socioeconômicos da Samarco tem como objetivo estabelecer um sistema de monitoramento de dados que permita mensurar e acompanhar a evolução das principais dimensões sociais nos municípios e comunidades da área de influência e os potenciais efeitos de sua retomada operacional nesses aspectos.

Indo Além...

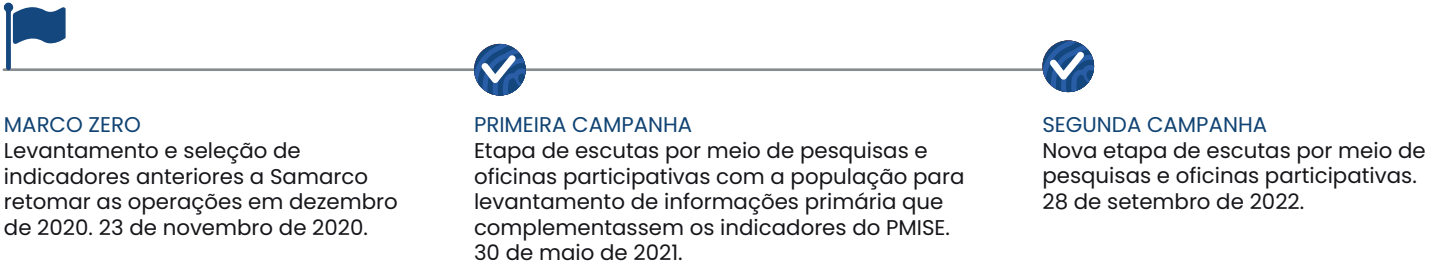
A Samarco entende o PMISE como oportunidade para melhorar suas relações e compromissos com a sociedade, contribuindo para a gestão participativa de impactos e para o desenvolvimento dos territórios onde atua.

Quais tipos de dados analisamos?

- Perfil** demográfico e socioeconômico
- Acesso** a serviços básicos
- Hábitos** sociais e culturais
- Percepções** sobre a comunidade e município de moradia

- Percepção** sobre impactos
- Desenvolvimento** territorial
- Comunicação e Relacionamento** com a Samarco
- Percepção** sobre a Samarco

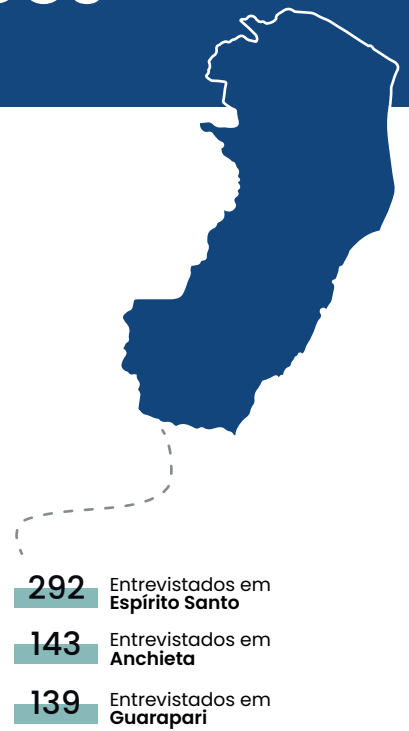
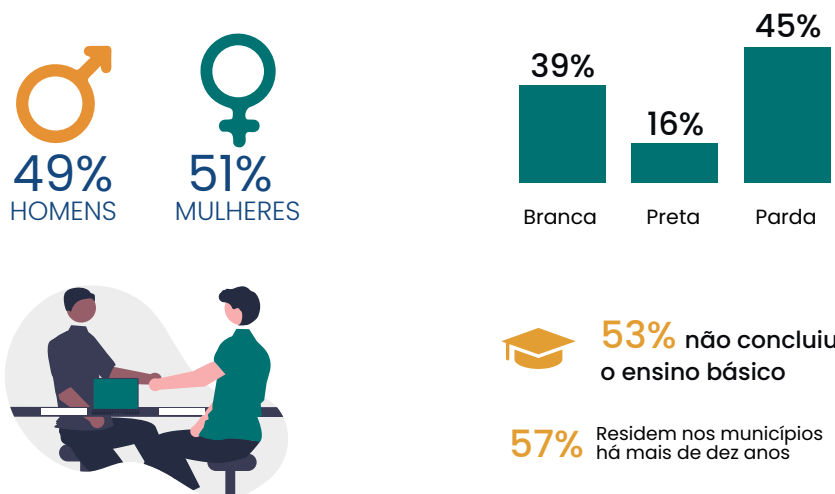
Etapas realizadas



ESPÍRITO SANTO

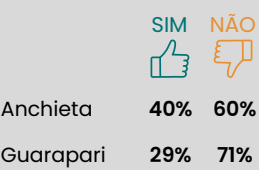
PRINCIPAIS RESULTADOS DA SEGUNDA CAMPANHA

PERFIL DOS ENTREVISTADOS



DESENVOLVIMENTO TERRITORIAL

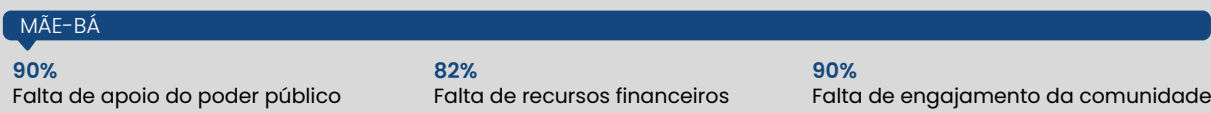
Existe projeto Socioeducativo no seu município?



Existe atividade econômica tradicionalmente desenvolvida na sua comunidade?

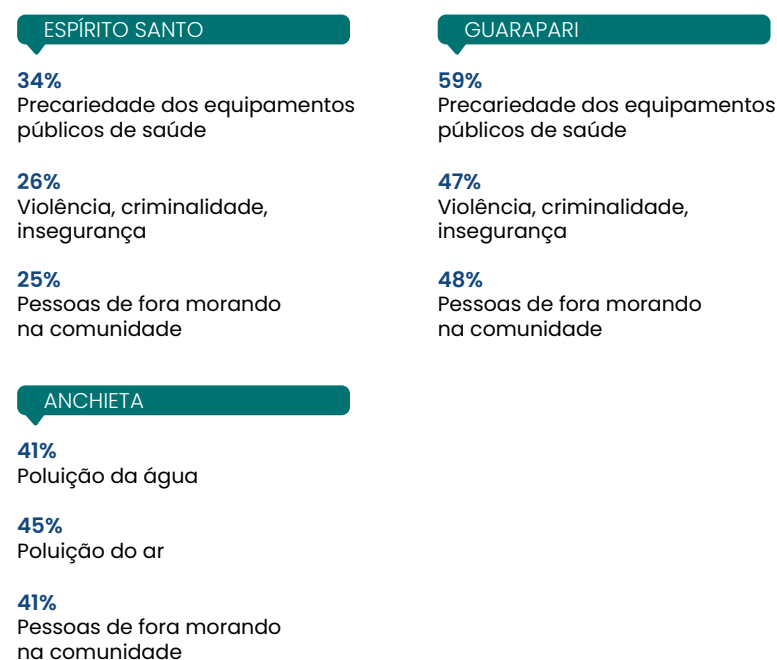


Dificultadores de novas atividades econômicas

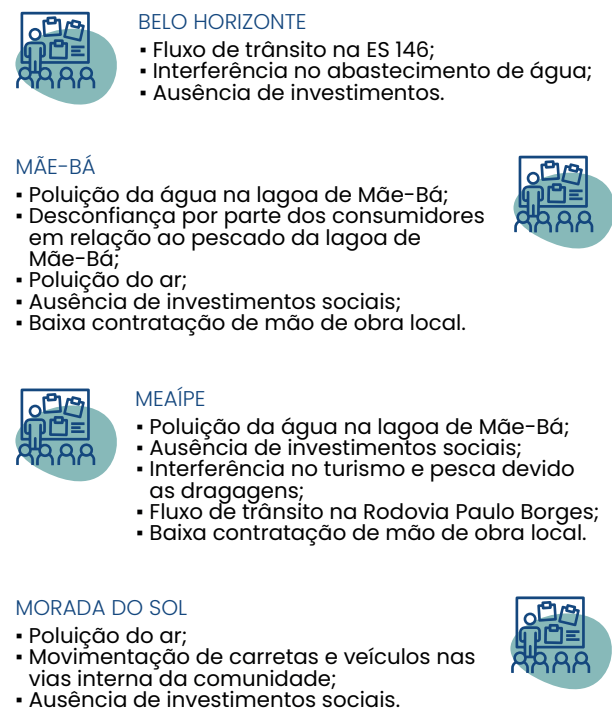


IMPACTOS

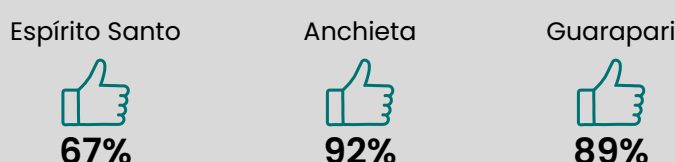
Principais impactos identificados



Oficinas Participativas



AVALIAÇÃO DA RETOMADA OPERACIONAL DA SAMARCO



% respostas positivas

PARA MAIS INFORMAÇÕES ACESSE [HTTPS://GO.HEP.SOLUTIONS/PMISESAMARCO](https://go.hep.solutions/pmisesamarco) OU SOLICITE O RELATÓRIO NA PREFEITURA MUNICIPAL.